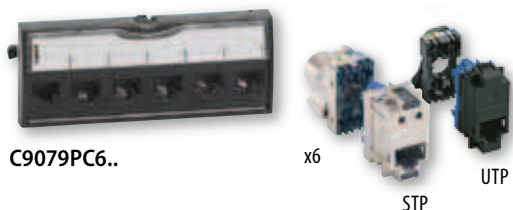
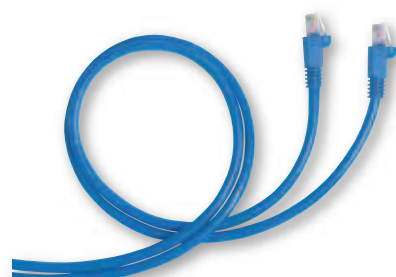

**C9024CTAQ**

**C9079PC6..**

x6

STP

UTP


**C9079PB**

**C9204F/6**

**032856**

**032754**

Articolo

**PANNELLI DI PERMUTAZIONE COMPONIBILI**

Pannelli di permutazione da completare con blocchi di connettori - colore nero - per soluzioni STP utilizzare connettori cat. 6 STP art. C9079PC6S, per soluzioni UTP utilizzare connettori cat. 6 UTP art. C9079PC6. Blocchi di completamento.

STP	N° porte	Unità rack	Descrizione
<b>C9024CSTAQ</b>	24	1	installazione del pannello mediante l'innovativo sistema quick fix senza l'utilizzo di dadi e viti - completo di targhette identificative

**BLOCCO DI 6 CONNETTORI RJ45 PER PANNELLO DI PERMUTAZIONE COMPONIBILE**

Blocco di 6 connettori RJ45 per pannello di permutazione componibile art. C9024CSTAQ - ad installazione frontale - categoria 6 - per completare un pannello servono 4 blocchi

STP	UTP	Descrizione
<b>C9079PC6S</b>	<b>C9079PC6</b>	blocchi di 6 connettori RJ45

**BLOCCO FALSO POLO PER PANNELLO DI PERMUTAZIONE COMPONIBILE**

Blocco falso polo per pannello di permutazione componibile art. C9024CSTAQ - per completare un pannello servono 4 blocchi

<b>C9079PB</b>	colore nero
----------------	-------------

**CORDONI DI PERMUTAZIONE CAT. 6**

Cordoni di permutazione con connettori RJ45 - categoria 6 - guaina in PVC - con SNAGGLE incorporato - conforme alla normativa EN 50173 - 1e EIA/TIA 568 A/B - colore blu

F/UTP	U/UTP	Descrizione
<b>C9204F/6</b>	<b>C9204U/6</b>	0,5
<b>C9210F/6</b>	<b>C9210U/6</b>	1
<b>C9215F/6</b>	<b>C9215U/6</b>	1,5
<b>C9220F/6</b>	<b>C9220U/6</b>	2
<b>C9230F/6</b>	<b>C9230U/6</b>	3
<b>C9250F/6</b>	<b>C9250U/6</b>	5

**CAVI CAT. 6 F/UTP**

Cavo schermato F/UTP in categoria 6 con conduttori a 24AWG (0,51 mm) solidi in rame, isolamento in poliolefina, 4 coppie a conduttori twistati con separatore interno - guaina priva di alogeni ed a bassa emissione di fumi e di gas tossici - conforme alla normativa ISO/IEC 11801 e 2.0, EN 50173-1 e EIA/TIA 568 B2.10 - colore blu

F/UTP	Guaina	Lunghezza	Imballi
<b>032856</b>	LSZH	305 m	bobina
<b>032756</b>	LSZH	500 m	bobina

**CAVI CAT. 6 U/UTP**

Cavo non schermato U/UTP in categoria 6 con conduttori a 24AWG (0,51 mm) solidi in rame, isolamento in poliolefina, 4 coppie a conduttori twistati con separatore interno - conforme alla normativa ISO/IEC 11801 e 2.0, EN 50173-1 e EIA/TIA 568 B2.10 - colore blu

U/UTP	Guaina	Lunghezza	Imballi
<b>032754</b>	LSZH	305 m	bobina
<b>032871</b>	LSZH	1000 m	bobina
<b>032872</b>	PVC	1000 m	bobina