

SOLUZIONI PER FOTOVOLTAICO



Quadri di stringa precablati per fotovoltaico



F107DC2



F107DC3



F107DC4

- Centralino stagno IP65 in doppio isolamento
- Sezionatore bipolare
- Portafusibili
- Protezione dalle sovratensioni (SPD) a varistore con cartucce sostituibili
- Garantiscono elevate prestazioni per la protezione delle linee in B.T. negli impianti fotovoltaici fino a 600Vd.c.

Articolo 2 STRINGHE - 600Vd.c.

F107DC2 Quadro per la protezione e la connessione del circuito lato continua che va dal generatore fotovoltaico all'inverter per impianti costituiti da 2 stringhe. Precablati con cavi per impianti fotovoltaici, sono dotati di connettori rapidi di tipo MC4 per il collegamento delle linee in ingresso e uscita.

3 STRINGHE - 600Vd.c.

F107DC3 Quadro per la protezione e la connessione del circuito lato continua che va dal generatore fotovoltaico all'inverter per impianti costituiti da 3 stringhe. Precablati con cavi per impianti fotovoltaici, sono dotati di connettori rapidi di tipo MC4 per il collegamento delle linee in ingresso e uscita.

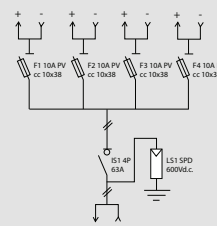
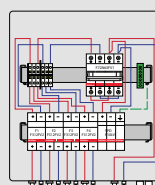
4 STRINGHE - 600Vd.c.

F107DC4 Quadro per la protezione e la connessione del circuito lato continua che va dal generatore fotovoltaico all'inverter per impianti costituiti da 4 stringhe. Precablati con cavi per impianti fotovoltaici, sono dotati di connettori rapidi di tipo MC4 per il collegamento delle linee in ingresso e uscita.

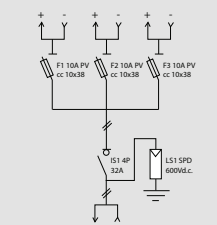
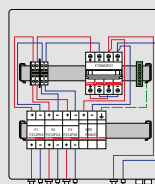
CARATTERISTICHE TECNICHE

| | F107DC2 | F107DC3 | F107DC4 |
|---|--------------------------|---------|---------|
| Centralino | IDROBOARD | | |
| Grado di protezione | IP65 | | |
| N° moduli DIN35 | 1X12 | 2X12 | 2X12 |
| Classe di isolamento | Classe II | | |
| Tipo sezionatore | 2P con 2 poli in serie | | |
| Corrente nominale sezionatore In (A) | 32 | | |
| Tensione nominale sezionatore Vn (Vd.c.) | 600 | | |
| Fusibili | 10A d.c. (10x38mm) | | |
| Limitatore di sovratensione (SPD) (Vd.c.) | 600 | | |
| Cavi di collegamento per fotovoltaico | 6mm ² (1000V) | | |
| Connettori di collegamento | MC4 | | |

F107DC4



F107DC3



F107DC2

